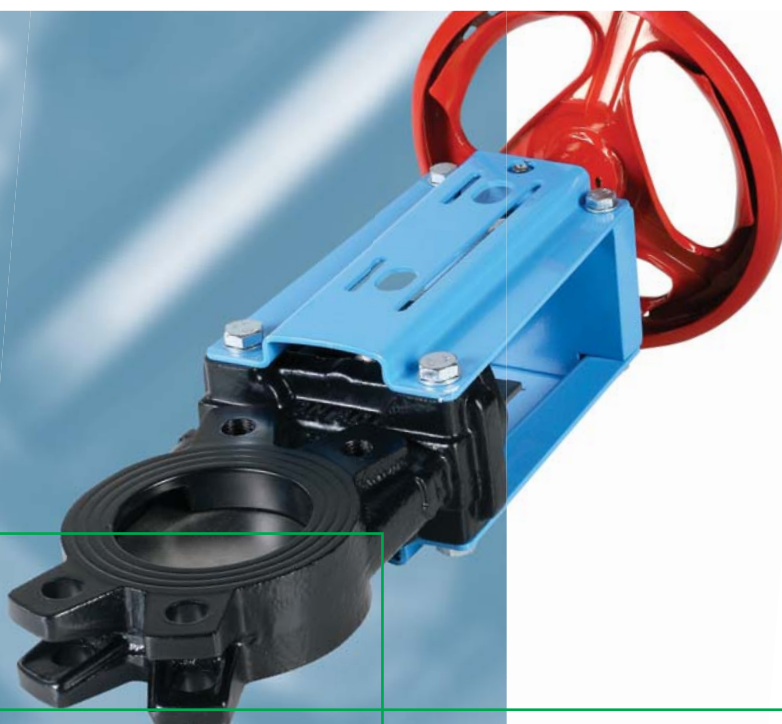


**NOŽOVÁ ŠOUPÁTKA
KNIFE GATE VALVES**



**PRODUKTOVÝ KATALOG
PRODUCT CATALOGUE**

Charakteristika a použití

Nožová šoupátka jsou speciální uzavírací armatury, které se používají pro média s obsahem pevných částic, vysokou hustotou nebo pro přepravu sypaných materiálů – v čistírnách odpadních vod, papírenském či potravinářském průmyslu a v dalších oblastech.

Technický popis

Nožová šoupátka NORIS jsou mezipřírubové armatury. Těleso je jednodílné konstrukce, nůž je nerezový po stranách chráněný. Těsnící sedlo je tvořeno vhodnou pryží (s možností výměny) nebo kovem. Ucpávka je volena podle parametrů média a teploty. Pozn.: oboustrannou těsnost nožových šoupátek NORIS je nutno vždy konzultovat s dodavatelem.

Možnosti provedení sedel

- měkkotěsnící
NBR do +100°C
EPDM do +120°C
VITON do +160°C
PTFE do +200°C
- kov-kov na poptávku

Ovládání

- ručním kolem (standardně)
- elektropohonem
- pneupohonem
- rychlouzavírací pákou
- dálkovým ovládáním ručním kolem nebo elektropohonem

Zkoušení

Nožová šoupátka jsou zkoušena dle EN 12 266 část 1 (ISO 5208).

Připojení

Připojovací rozměry přírub dle EN 1092-1 řada 11 form B.

Montáž

Nožová šoupátka je možno montovat do vodorovného i svislého potrubí. Je nutno je instalovat tak, aby směr proudění byl shodný se šipkou předlitou na tělese.

Features and applications

The knife gate valves are shut-off valves which are used for medium with content of solid particles, high consistence as well as for transport of powder materials - waste treatment plants, pulp and paper, food or cement-making industries and other areas.

Technical description

NORIS knife gate valves are wafer-type, one-piece body design. The knife is made of stainless steel and protected on its sides. The sealing seat is made of suitable rubber (with possibility of replacement) or metal. The packing is suitably selected according to medium parameters and temperature.

Note: Both side tightness of NORIS knife gate valves has to be discussed with supplier.

Material alternatives for seats

- soft-seated
NBR up to +100°C
EPDM up to +120°C
VITON up to +160°C
PTFE up to +200°C
- metal-metal upon request

Operation

- handwheel (standard)
- electric actuator
- pneumatic actuator
- quick closing lever
- remote control by handwheel or electric actuator

Testing

The knife gate valves are tested according to EN 12 266 Part 1 (ISO 5208).

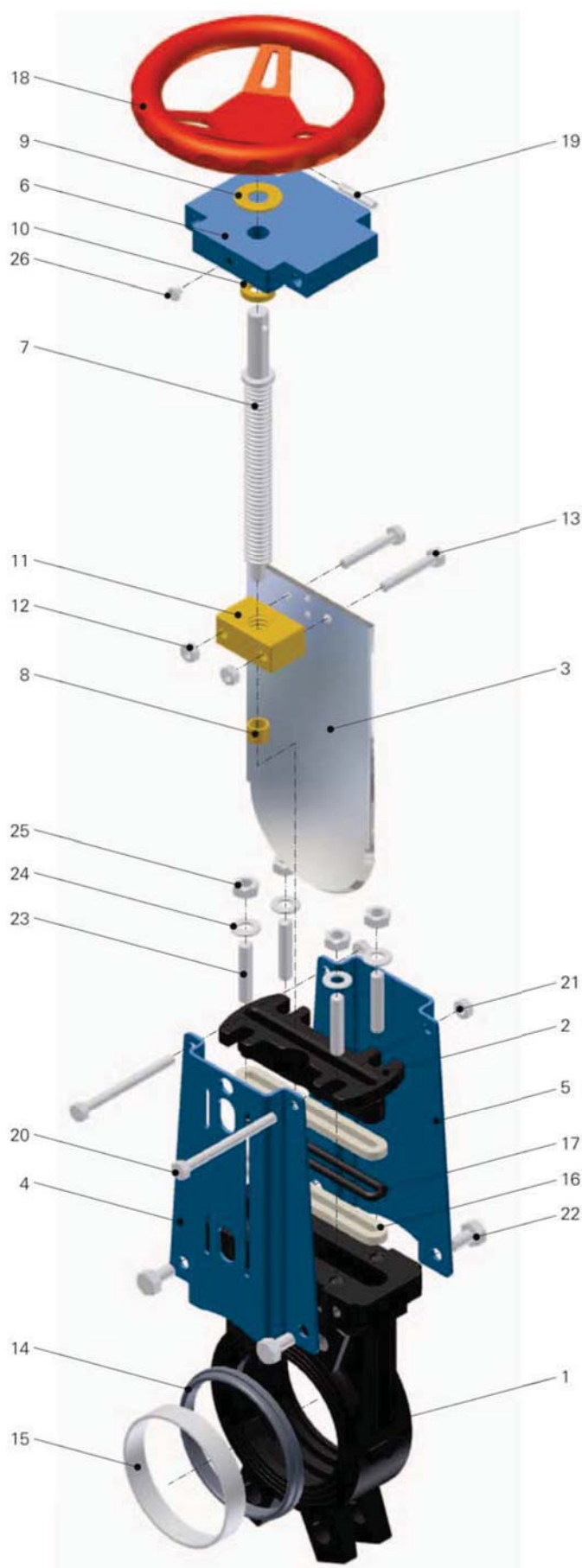
Connection

Connecting dimensions of flanges according to EN 1092-1 series 11 form B.

Installation

The knife gate valves may be installed either into horizontal or vertical pipelines. The flow direction shall be in accordance with an arrow.

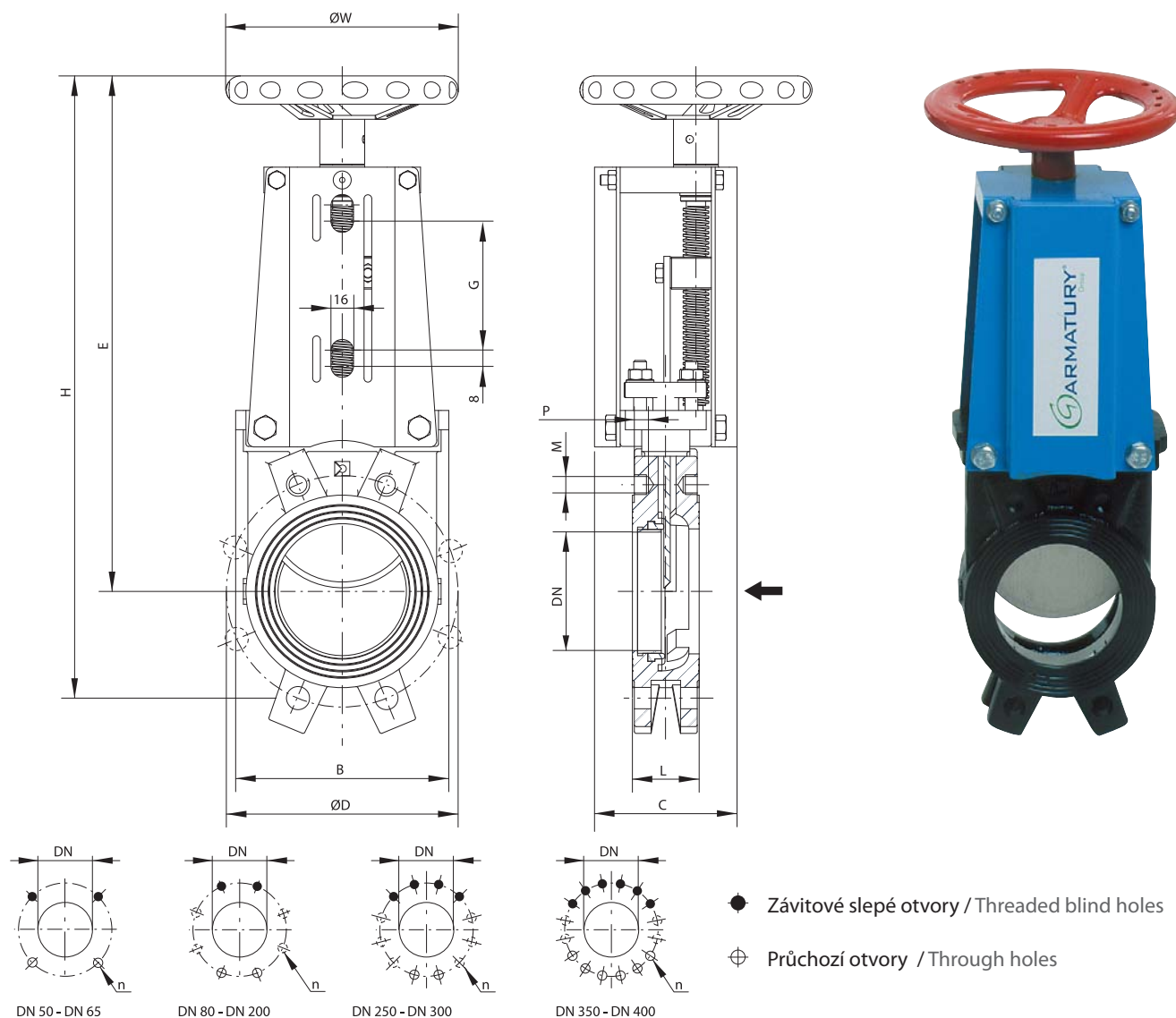




	Materiál / Material	Šedá litina / Grey cast iron
1	Těleso / Body	Šedá litina / Grey cast iron 0.6025 (GG25)
2	Ucpávka / Gland	Šedá litina / Grey cast iron 0.6025 (GG25)
3	Nůž / Knife	Nerezová ocel / Stainless steel 1.4301
4, 5	Kryt / Side part	Ocel s povlakem polyesteru / Steel, polyester coated
6	Horní můstek / Top plate	Ocel s povlakem polyesteru / Steel, polyester coated
7	Vřeteno / Stem	Nerezová ocel / Stainless steel 1.4305
8	Pouzdro / Bushing	Bronz / Brass
9, 10	Podložka / Disc	Bronz / Brass
11	Vřetenová matice / Stem nut	Bronz / Brass
12	Matice / Hexagon nut	Ocel (galvanizovaná) / Steel (galvanised)
13	Šroub / Screw	Ocel (galvanizovaná) / Steel (galvanised)
14	Těsnění / Sealing	NBR / EPDM / FKM / PTFE
15	Sedlový kroužek / Seat ring	Nerezová ocel / Stainless steel
16	Ucpávka / Gland	Přírodní vlákno s povlakem PTFE / Natural fibre, PTFE-coated
17	Ucpávka / Gland	NBR-kroužek / NBR-ring
18	Ruční kolo / Hand wheel	Lakovaná ocel / Steel lacquered
19	Čep / Pin	Nerezová ocel / Stainless steel
20	Šroub / Screw	Ocel (galvanizovaná) / Steel (galvanised)
21	Matice / Hexagon nut	Ocel (galvanizovaná) / Steel (galvanised)
22	Šroub / Screw	Ocel (galvanizovaná) / Steel (galvanised)
23	Závitový čep / Threaded pin	Ocel (galvanizovaná) / Steel (galvanised)
24	Podložka / Disc	Ocel (galvanizovaná) / Steel (galvanised)
25	Matice / Hexagon nut	Ocel (galvanizovaná) / Steel (galvanised)
26	Maznice / Lubrication nipple	Ocel (galvanizovaná) / Steel (galvanised)

	Materiál / Material	Nerezová ocel / Stainless steel
1	Těleso / Body	Nerezová ocel / Stainless steel 1.4408
2	Ucpávka / Gland	Nerezová ocel / Stainless steel 1.4408
3	Nůž / Knife	Nerezová ocel / Stainless steel 1.4401
4, 5	Kryt / Side part	Ocel s povlakem polyesteru / Steel, polyester coated
6	Horní můstek / Top plate	Ocel s povlakem polyesteru / Steel, polyester coated
7	Vřeteno / Stem	Nerezová ocel / Stainless steel 1.4404
8	Pouzdro / Bushing	Bronz / Brass
9, 10	Podložka / Disc	Bronz / Brass
11	Vřetenová matice / Stem nut	Bronz / Brass
12	Matice / Hexagon nut	Nerezová ocel / Stainless steel
13	Šroub / Screw	Nerezová ocel / Stainless steel
14	Těsnění / Sealing	NBR / EPDM / FKM / PTFE
15	Sedlový kroužek / Seat ring	Nerezová ocel / Stainless steel
16	Ucpávka / Gland	Přírodní vlákno s povlakem PTFE / Natural fibre, PTFE-coated
17	Ucpávka / Gland	NBR-kroužek / NBR-ring
18	Ruční kolo / Hand wheel	Lakovaná ocel / Steel lacquered
19	Čep / Pin	Nerezová ocel / Stainless steel
20	Šroub / Screw	Ocel (galvanizovaná) / Steel (galvanized)
21	Matice / Hexagon nut	Ocel (galvanizovaná) / Steel (galvanized)
22	Šroub / Screw	Ocel (galvanizovaná) / Steel (galvanized)
23	Závitový čep / Threaded pin	Nerezová ocel / Stainless steel
24	Podložka / Disc	Nerezová ocel / Stainless steel
25	Matice / Hexagon nut	Nerezová ocel / Stainless steel
26	Maznice / Lubrication nipple	Ocel (galvanizovaná) / Steel (galvanized)

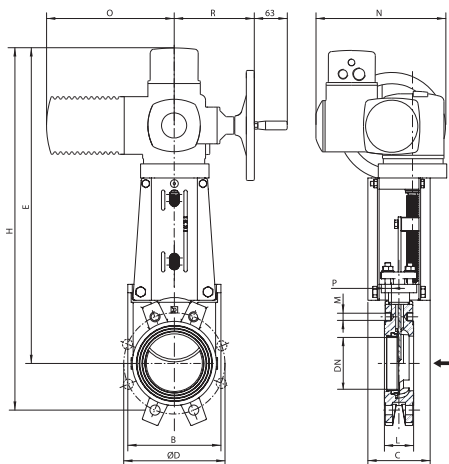
Ovládání ručním kolem / Manually operated



Připojovací rozměry / Dimensions

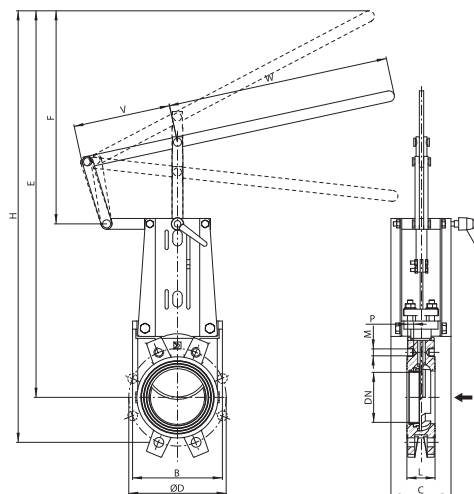
DN	Ø D	H	L	E	B	C	G	W	n	M	P	●	⊕	P _{max} bar	kg
50	125	372	43	328	116	102	53	200	4	M16	8	2	2	10	8
65	145	405	46	354	131	102	53	200	4	M16	9	2	2	10	9
80	160	441	46	367	146	102	82	200	8	M16	9	2	2	10	10
100	180	479	52	396	166	112	102	200	8	M16	9	2	2	10	13
125	210	510	56	413	197	112	130	250	8	M16	9	2	2	10	17
150	240	573	56	462	222	112	156	250	8	M20	10	2	2	10	20
200	295	714	60	578	275	130	205	350	8	M20	10	2	2	8	34
250	350	878	68	709	332	130	270	350	12	M20	12	4	2	7	50
300	400	1010	78	815	386	130	320	350	12	M20	12	4	2	6	66
350	460	1180	96	955	437	196	340	400	16	M20	12	6	6	6	105
400	515	1311	100	1059	491	196	388	400	16	M20	12	6	6	5	135

Ovládání s el. pohonem (Auma) / Electrically operated



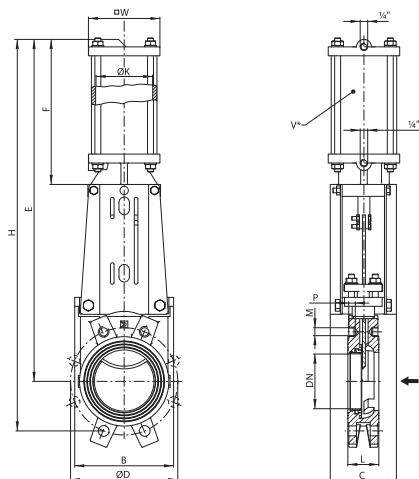
DN	ØD	H	L	E	B	C	N	O	R	n	M	P	bar
50	125	601	43	568	116	102	299	265	186	4	M16	8	10
65	145	643	46	594	131	102	299	265	186	4	M16	9	10
80	160	676	46	607	146	102	299	265	186	8	M16	9	10
100	180	724	52	636	166	112	299	265	186	8	M16	9	10
125	210	763	56	671	197	112	299	265	186	8	M16	9	10
150	240	834	56	721	222	112	299	265	186	8	M20	10	10
200	295	967	60	821	275	130	312	282	186	8	M20	10	8
250	350	1095	68	926	332	130	312	282	186	12	M20	12	7
300	400	1225	78	1030	386	130	312	282	186	12	M20	12	6

Ovládání rychlouzavírací pákou / Lever operated - quick closing



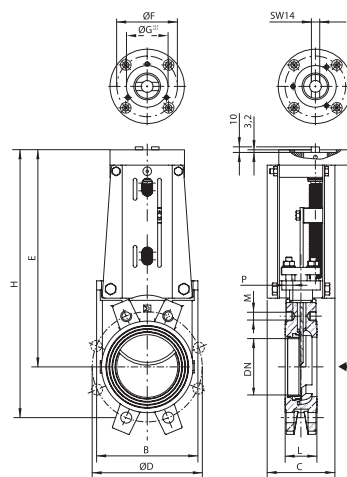
DN	ØD	H	L	B	C	E	F	V	W	n	M	P	bar	kg
50	125	488	43	116	102	444	217	115	325	4	M16	8	10	8
65	145	552	46	131	102	501	264	115	325	4	M16	9	10	9
80	160	629	46	146	102	555	311	115	325	8	M16	9	10	10
100	180	720	52	166	112	637	398	170	400	8	M16	9	10	13
125	210	845	56	197	112	478	482	170	400	8	M16	9	10	17
150	240	961	56	222	112	850	564	170	400	8	M20	10	10	20
200	295	1151	60	275	130	1015	608	340	600	8	M20	10	8	34
250	350	1403	68	332	130	1234	768	340	600	12	M20	12	7	50
300	400	1654	78	386	130	1459	908	340	600	12	M20	12	6	66

Ovládání pneupohonem / Pneumatically operated



DN	ØD	ØK1	H	L	E	F	B	C	□W	n	M	P	V*	J	bar	kg
50	125	80	491	43	446	195	116	102	103	4	M16	8	573	1/4	10	9
65	145	80	543	46	491	205	131	102	103	4	M16	9	625	1/4	10	10
80	160	80	591	46	519	220	146	102	103	8	M16	9	692	1/4	10	11
100	180	100	664	52	575	245	166	112	120	8	M16	9	1260	1/4	10	14
125	210	125	738	56	640	280	197	112	150	8	M16	9	2342	1/4	10	19
150	240	125	829	56	714	300	222	112	150	8	M20	10	2610	1/4	10	22
200	295	160	1025	60	885	365	275	130	185	8	M20	10	5231	1/4	8	38
250	350	200	1230	68	1056	438	332	130	228	12	M20	12	10053	1/4	7	57
300	400	200	1413	78	1216	488	386	130	228	12	M20	12	11574	1/4	6	75

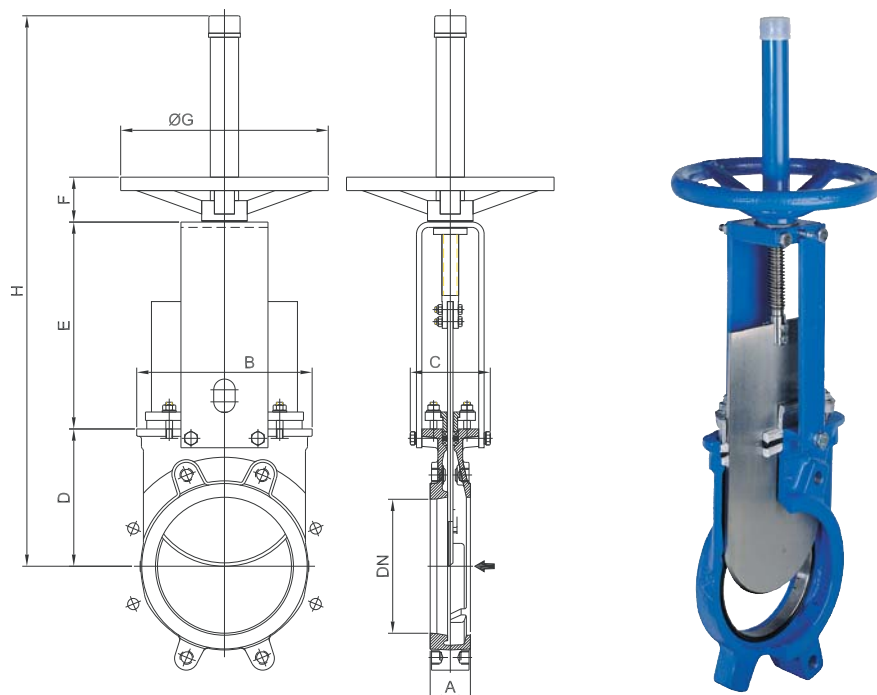
Bez ovládání / Bare shaft



DN	ØD	H	L	E	ØF	ØG	B	C	n	M	P	bar	kg
50	125	328	43	295	F07(70)	55	116	102	4	M16	8	10	8
65	145	370	46	321	F07(70)	55	131	102	4	M16	9	10	9
80	160	403	46	334	F07(70)	55	146	102	8	M16	9	10	10
100	180	451	52	363	F10(102)	70	166	112	8	M16	9	10	13
125	210	490	56	398	F10(102)	70	197	112	8	M16	9	10	17
150	240	561	56	448	F10(102)	70	222	112	8	M20	10	10	20
200	295	692	60	546	F10(102)	70	275	130	8	M20	10	8	34
250	350	820	68	651	F10(102)	70	332	130	12	M20	12	7	50
300	400	950	78	755	F10(102)	70	386	130	12	M20	12	6	66

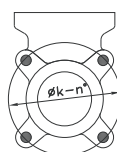
* Objem pneuválce v cm³ / Volume of the pneumatic actuator in cm³

Ovládání ručním kolem / Manually operated



Materiálové provedení / Material

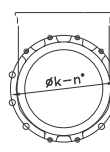
Těleso / Body	0.6025	1.4408
Nůž / Gate	1.4301	1.4401
Těsnění / Seat	EPDM	
	Metal-metal	



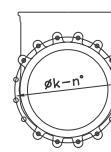
DN 50-65



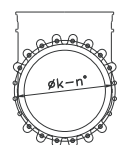
DN 80-200



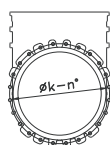
DN 250-300



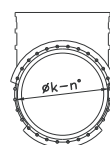
DN 350-400



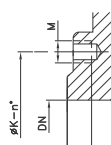
DN 450-600



DN 700-800



DN 900-1000



● Závítové slepé otvory
/ Threaded blind holes

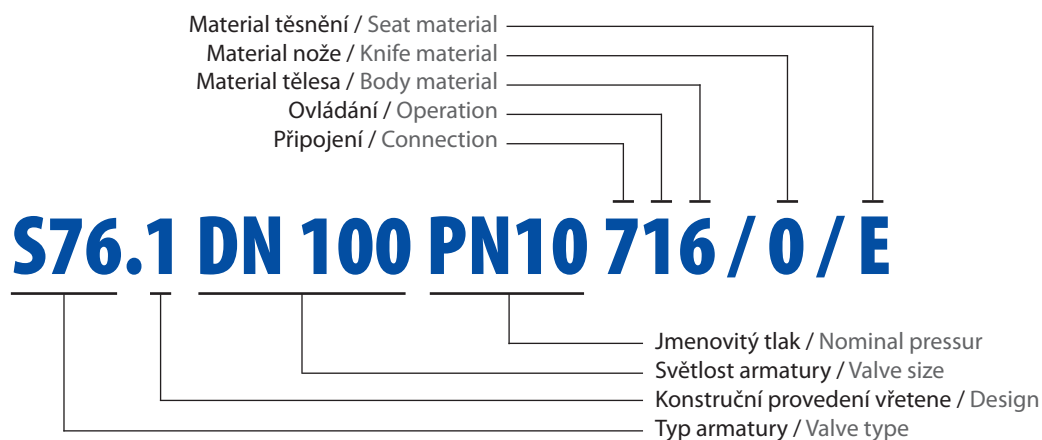
⊕ Průchozí otvory
/ Through holes

Připojovací rozměry / Dimensions

DN	A	B	C	D	E	F	ØG	H	K	n	M	T	●	⊕	p _{max} bar	kg
50	40	119	100	105	129	47	225	420	125	4	M16	11	4	-	10	7
65	40	134	100	115	146	47	225	450	145	4	M16	11	4	-	10	8
80	50	149	100	124	162	47	225	475	160	8	M16	11	4	4	10	9
100	50	169	100	140	187	47	225	520	180	8	M16	11	4	4	10	11
125	50	180	100	150	211	47	225	600	210	8	M16	11	4	4	10	15
150	60	210	100	175	237	47	225	652	240	8	M20	14	4	4	10	18
200	60	262	122	205	309	67	310	822	295	8	M20	14	4	4	10	30
250	70	318	122	250	364	67	310	1022	350	12	M20	18	6	6	10	44
300	70	372	122	300	414	67	310	1122	400	12	M20	18	6	6	10	58
350	96	431	197	338	486	66	410	1323	460	16	M20	22	10	6	6	96
400	100	486	197	392	536	66	410	1427	515	16	M24	24	10	6	6	124
450	106	540	201	432	588	66	550	1594	565	20	M24	24	14	6	5	168
500	110	602	201	485	648	66	550	1707	620	20	M24	24	14	6	4	192
600	110	708	201	590	748	66	550	2022	725	20	M27	24	14	6	4	245
700	110	834	380	686	890	74	800	2575	840	24	M27	20	16	8	2	405
800	110	1015	320	791	989	74	800	3479	950	24	M30	20	16	8	2	512
900	110	1040	320	895	1118	74	800	3798	1050	28	M30	20	20	8	2	680
1000	110	1150	320	975	1220	74	800	3980	1160	28	M33	20	20	8	2	865

Skladba typového čísla

Type number composition



Typ armatury / Valve type

S76 – nožová šoupátka NORIS / NORIS knife gate valve

Konstrukční provedení vřetene / Design

- 1 – nestoupající vřeteno / non-rising stem
- 2 – stoupající vřeteno / rising stem

Připojení / Connection

- 7 – mezipřírubové / WAFER type

Ovládání / Operation

- 1 – ruční kolo / handwheel
- 2 – převodovka / manual gear
- 3 – elektropohon / electric actuator
- 4 – pneupohon / pneumatic actuator
- 6 – rychlouzavírací páka / quick closing lever
- 9 – dálkové ovládání / remote control

Materiál tělesa / Body material

- 6 – šedá litina / grey cast iron
- 1 – tvárná litina / ductile iron
- 0 – nerezová ocel / stainless steel

Materiál nože / Knife material

- 0 – nerezová ocel / stainless steel

Materiál těsnění / Seat material

- E – EPDM
- N – NBR
- V – VITON
- T – PTFE
- M – kov-kov / metal-metal

Reference

Nožová šoupátka NORIS jsou zabudována také na těchto čistírnách odpadních vod:

Brno-Modřice, Česká Lípa, Český Těšín, Děčín, Hodonín, Hradec Králové, Hranice, Kralupy nad Vltavou, Liberec, Mladá Boleslav, Olomouc, Pelhřimov, Prostějov, Přerov, Rakovník, Šumperk, Třebíč, Turnov, Ústí nad Labem, Varnsdorf, Vsetín, Zábřeh.

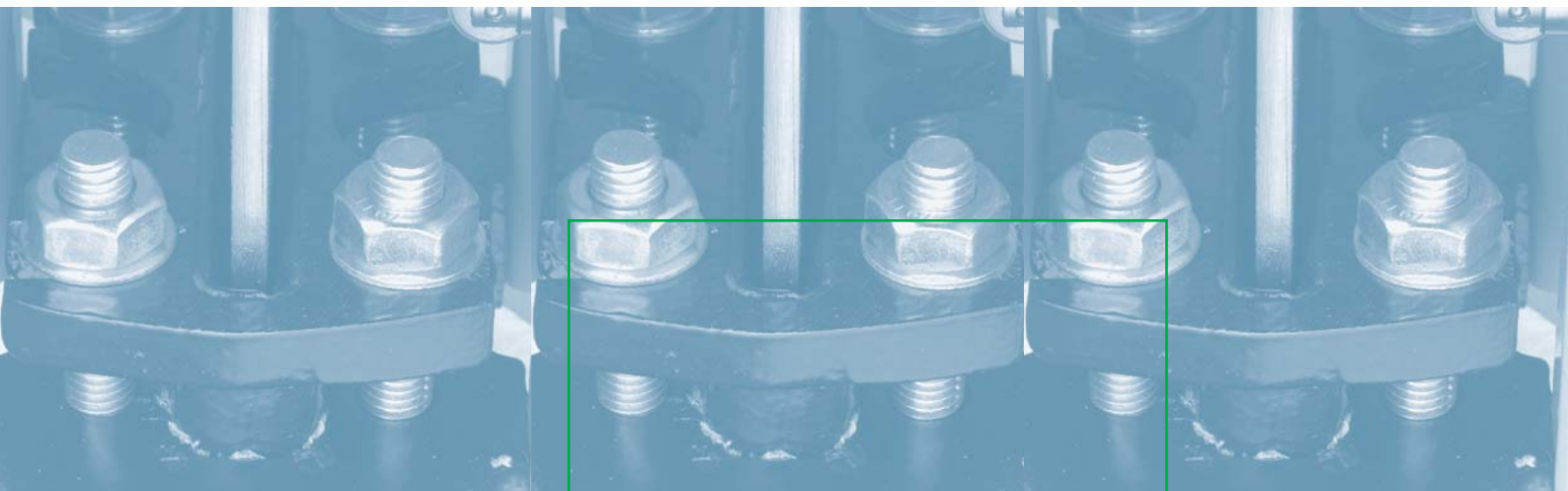
References

NORIS knife gate valve are also working in the following water treatment plants in Czech Republic:

Přehled dalších možných provedení nožových šoupátek

List of additional types of knife gate valves design





KONTAKTNÍ ADRESY CONTACT ADDRESSES

Česká republika Czech Republic

ARMATURY Group a.s.

Provozovna a vedení společnosti Establishment and headquarters

Hlučínská 41, 747 22 Dolní Benešov
tel.: +420/553 680 111
fax: +420/553 680 111
email: dolni.benesov@agroup.cz

Provozovna a sídlo společnosti Establishment and registered office

Bolatická 39, 747 21 Kravaře
tel.: +420/553 680 111
fax: +420/553 680 333
email: kravare@agroup.cz

Provozovny / Establishment

Lipnická 157, 753 61 Hranice IV - Drahotuše
tel.: +420/581 658 111
fax: +420/581 658 128
email: hranice@agroup.cz

Špitálské náměstí 9, 400 01 Ústí nad Labem
tel.: +420/475 211 908
fax: +420/475 211 843
email: usti@agroup.cz

Slovensko Slovakia

ARMATURY GROUP, s.r.o.

Provozovna a sídlo společnosti Establishment and registered office

Jánošíkova 264, 010 01 Žilina
tel.: +421/41/707 77 77
fax: +421/41/707 77 70
email: zilina@armaturygroup.sk

Provozovny / Establishment

Južná trieda č. 74, 040 01 Košice
tel.: +421/55/ 677 18 77
fax: +421/55/ 677 18 78
email: kosice@armaturygroup.sk

Murgašova 27, 927 00 Šaľa
tel.: +421/31/770 00 67
fax: +421/31/770 00 69
email: sala@armaturygroup.sk

Polsko Poland

ARMATURY Group Poland Sp. Z o.o.

Reymonta 14, 47-400 Racibórz
tel.: +48/32/418 14 76
fax: +48/32/418 14 79
email: raciborz@agroup.cz

Rusko Russia

АО „АРМАТУРЫ ГРУПП“

ул. Ю. Фучика 17-19, офис 645,
Россия, 123056 г. Москва
tel.: +7/495 250 46 91
fax: +7/495 250 55 16
email: armaturygroup@yahoo.com

www.armaturygroup.cz